

# *UPtrade*



내일을 위한 투자!

 Go-Train

문의 | 1600-8017

## 자동 시스템트레이딩 프로그램 UPTRADE 출시!

주식투자자용 자동 시스템트레이딩 프로그램 UPTRADE는 국내최고 수준의 카이스트 개발진이 참여한 프로그램입니다.

시스템트레이딩, 종목분석, 시장분석, 주식교육 강의 등 주식투자의 자동화를 통해서 편의를 제공하는 통합시스템입니다.

### 시스템트레이딩?

(System Trading)

특정 조건에서 매도나 매입을 판단하도록 컴퓨터 프로그램을 이용해 주식을 운용하는 것.

### 기존 프로그램

판매가 : 수백만원  
매수, 매도 조합수 1개  
실제 이용가능 고객 30~50명  
실제 적용 투자금 2천만원 이하  
1차익절, 1차손절 단순매도 방식  
시장상황 반영이 되지 않은 방식

### UPTRADE

판매가 기존프로그램 대비 최대 1/20수준  
매수, 매도 조합수 무한대  
실제 이용가능 고객 무한대  
실제 적용 투자금 제한없음  
수십개의 매도전략 탑재  
시장상황에 따라 비중 조절 및 매수제한

가격은 **Down ↓** 퀄리티는 **UP ↑**

# UPTRADE 로그인 화면

④ 로그인 버튼  
아이디등 정보 입력 후 로그인 클릭.

① 최신 공지사항  
업트레이드 최신 공지  
사항이 표시됩니다.

Anytime!  
Anywhere!

9월 현재 **85개**  
(선택가능한 매수·매도 조합수)

국내 최고의 자동시스템트레이딩

**UPtrade**

**UP**  
내일을 위한 투자

거래용 로그인

아이디

비밀번호

공인인증

**로그인**

[회원가입](#) [ID/PW찾기](#) [공인인증센터](#)

프로그램 자동 종료시간: 매일 자정 24시

[매뉴얼 다운로드](#) 업무상담 1600-8017  
평일 09~18시 점심시간 12~13시

KOSPI	<b>2,080.19</b> ▲ 12.02 0.58%
KOSDAQ	<b>650.36</b> ▲ 3.56 0.55%
DOW	<b>27,024.8</b> ▲ 237.44 0.89%
NASDAQ	<b>8,148.71</b> ▲ 100.06 1.24%
S&P500	<b>2,995.68</b> ▲ 29.53 1%

② 추가정보표시  
추가 정보가 갱신됩니다.

③ 매뉴얼 다운로드  
사용설명서를 다운받습니다.

# UPTRADE 메인 화면

**① 계좌 승인**  
계좌번호 확인 후 계좌비밀번호  
숫자4자리 입력 후 승인

**② 투자종목 설정**  
투자종목의 수, 비중 설정

**③ 투자금 설정**  
업트레이드에서 트레이딩하는  
최대 투자금 설정.

**④ 투자종목 설정**  
투자종목의 수, 비중 설정

**⑤ 고급 설정**  
매수, 매도전략의 사용체크

**설정** 서비스 종료 380일 **연장하기**

계좌번호 70 31 **승인**

투자금 설정 ? 10000 만원

최대매수 종목 ? 5 종목

1종목 최대 비중 ? 30 %

고급옵션 설정 ? 매수, 매도 전략  매도 전략만   
모두 적용 적용

**저장** **취소**

업트레이드 데일리

- [10월 16일] 3분기 실적시즌 관전포인트 19-10-16
- [10월 15일] 정적변화로 발생할 투자회복... 19-10-15
- [10월 14일] 성장성이 훼손되고 있는 인도 19-10-14
- [10월 11일] 고용의 압박을 느끼게 된 ... 19-10-11

2019-10-16 10:15:04 [특징주]알티캐스트, 최대주주 변경에 급등

# UPTRADE 메인 화면

② 현재 모드상태  
주가 정보 및 프로그램  
매매현황이 표시됩니다.

① 구동관련 버튼

- START  
업트레이드 구동을 시작합니다.
- STOP  
업트레이드 구동을 멈춥니다.
- 설정  
서비스기간, 투자금 등을 설정합니다.

The screenshot shows the UPtrade main interface. At the top, there is a navigation bar with several buttons: 'START' (green), 'STOP' (red), '설정' (white), and '트레이딩 모드' (blue). To the right of these buttons, there are market status indicators: '시장상황' (Market Status) showing '4 등급' (4th grade), '코스피' (KOSPI) at 1,925.07 (-13.3 -0.69%), '코스닥' (KOSDAQ) at 592.82 (-4.33 -0.73%), and '다우존스' (DOW JONES) at 25,579.39 (99.97 0.39%). There is also a section for '프로그램매매 종합현황' (Program Trading Overall Status) with data for '코스피' and '코스닥'.

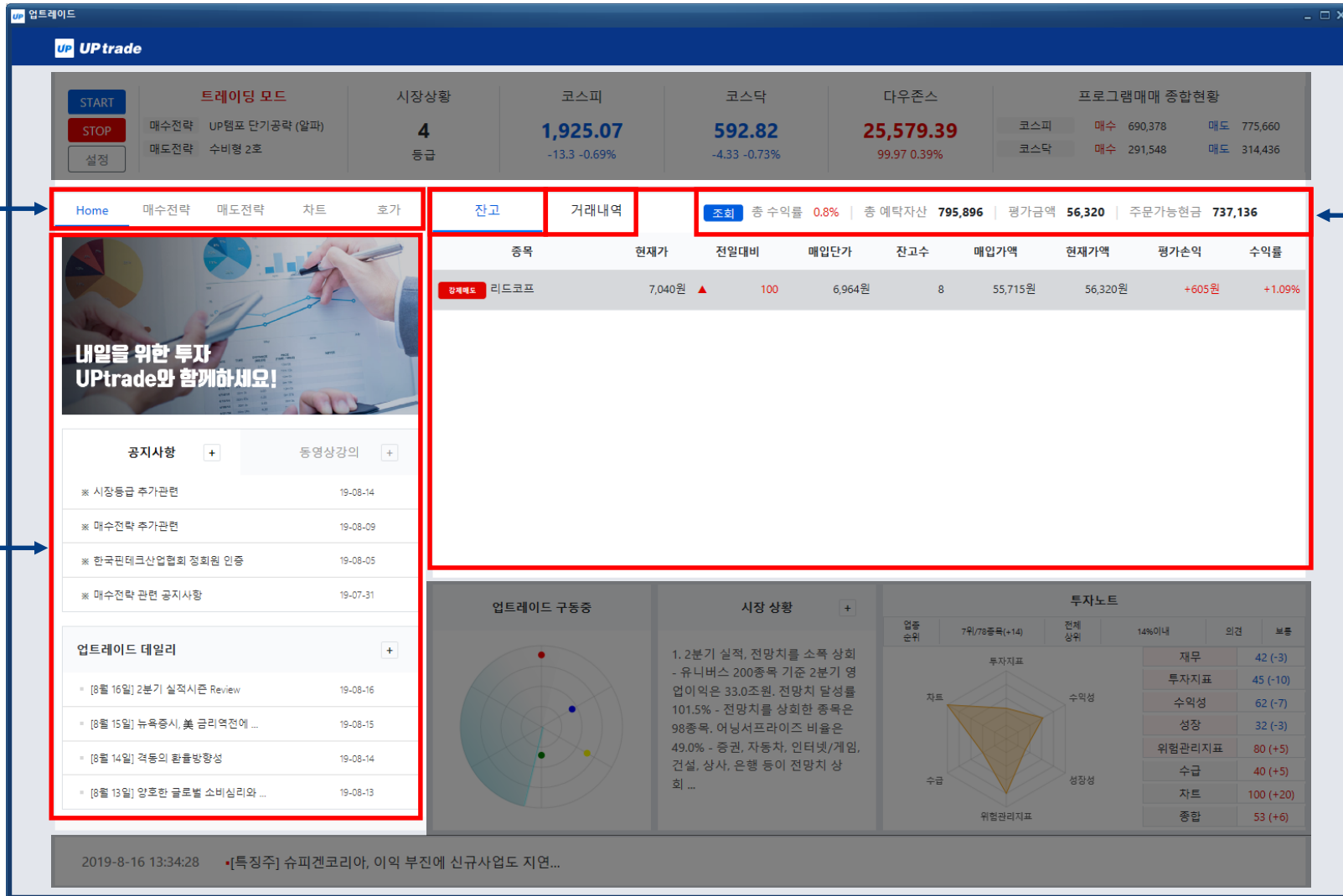
The main content area is divided into several sections: 'Home' with a banner for '내일을 위한 투자 UPtrade와 함께하세요!', '공지사항' (Notice) with a list of recent notices, '업트레이드 데일리' (UPtrade Daily) with a list of daily reports, '업트레이드 구동중' (UPtrade Running) with a gauge chart, '시장 상황' (Market Status) with a text summary of market conditions, and '투자노트' (Investment Note) with a radar chart and a table of investment metrics.

At the bottom, there is a status bar showing the current time '2019-8-16 13:34:28' and a news snippet: '[특징주] 슈피겐코리아, 이익 부진에 신규사업도 지연...'.

① 주가정보표시  
주가 정보 및 프로그램  
매매현황이 표시됩니다.

④ 하단 상태바  
현재시간 및 주요뉴스가  
표시됩니다.

# UPTRADE 메인 화면



### ① 메뉴선택

Home, 매수전략, 매도전략, 차트, 호가를 조회합니다.

### ② 웹페이지

메뉴선택에 따른 화면이 표시됩니다.

### ③ 상태페이지

- 잔고  
현재 보유종목들의 현황을 보여줍니다.
- 거래내역  
당일 거래한 내역을 조회합니다.
- 조회  
당일 계좌의 수익률 및 잔고 현황을 조회합니다.
- 강제매도  
보유종목을 강제로 매도합니다.

# UPTRADE 메인 화면

**① 구동 레이더**  
업트레이드 구동 상태는 레이더로 표시됩니다.

**② 시장상황, 종목분석**  
시장상황 및 종목분석이 표시됩니다.

**③ 투자노트**  
재무, 수익성, 성장, 수급등 종목의 세부분석 내용이 표시됩니다.

업종 순위	7위/78종목(+14)	전체 순위	14%이내	의견	보통
재무					42 (-3)
투자지표					45 (-10)
수익성					62 (-7)
성장					32 (-3)
위험관리지표					80 (+5)
수급					40 (+5)
차트					100 (+20)
총합					53 (+6)

# UPTRADE 홈 화면



공지사항 +	동영상강의 +
2019 소비자만족 브랜드 (주관사 중앙일...	19-07-22
고객센터 업무 시간 공지	19-07-22
프로그램 체험 안내	19-07-22
홈페이지 리뉴얼 공지	19-07-22

① 공지사항  
업트레이드 공지사항이  
표시됩니다.

업트레이드 데일리 +	
▪ 아직은 정책의 도움이 필요한 경기 현황	19-07-26
▪ 8월 MSCI 리밸런싱, 5월의 매도를 걸...	19-07-25
▪ 기대의 끝자락에 선 글로벌 경기선행지수	19-07-24
▪ KOSPI, 상승 국면 진행 가능성	19-07-24

③ 업트레이드 데일리  
당일 시황 브리핑이  
기제됩니다.



공지사항 +	동영상강의 +
5강 전기차 교육	19-07-22
4강 재무비율분석(안전성, 수익성 지표)	19-07-22
3강 투자지표 분석(상대가치평가 지표)	19-07-22
2강 재무분석(손익계산서)	19-07-22

② 동영상강의  
주식투자교육 영상과  
업트레이드 활용  
동영상이 표시됩니다.

업트레이드 데일리 +	
▪ 아직은 정책의 도움이 필요한 경기 현황	19-07-26
▪ 8월 MSCI 리밸런싱, 5월의 매도를 걸...	19-07-25
▪ 기대의 끝자락에 선 글로벌 경기선행지수	19-07-24
▪ KOSPI, 상승 국면 진행 가능성	19-07-24



## UPTRADE 매수·매도전략 화면

Home **매수전략** 매도전략 차트 호가

- UP템포 단기공략 (알파) [전략소개](#)
- A클래스 시장주도형 1호 [전략소개](#)
- 업트레이드 수급데이터(알파) [전략소개](#)
- 단기 모멘텀 공략 1호 [전략소개](#)
- 스윙트레이더 A형 [전략소개](#)
- UP템포 외국계 집중투자 [전략소개](#)
- UP템포 숏커버링 공략 [전략소개](#)
- ETF 차익거래 전략 [전략소개](#)

① 매수전략  
매수전략들을 확인하고  
맘에 드는 전략을  
선택합니다.

Home 매수전략 **매도전략** 차트 호가

- 수동설정 [전략설정](#)
- 수비형 1호 [전략소개](#)
- 수비형 2호 [전략소개](#)
- 단기형 A [전략소개](#)
- 단기형 B [전략소개](#)
- 공격형 1호 [전략소개](#)
- 공격형 2호 [전략소개](#)
- 공격형 3호 [전략소개](#)

② 매도전략  
수동설정 혹은 매도전략  
중에 맘에 드는 전략을  
선택합니다.

# UPTRADE 매수·매도전략 화면

Home **매수전략** 매도전략 차트 호가 **잔고** 거래내역 **조회**

종목	수익률	평가손익	현재가	전일대비
강제매도 코리아씨키트	+3.05%	+1,184원	6,660원	0
강제매도 삼성중공업	-1.57%	-3,598원	8,040원	-20

**전략소개**

Day Trading을 목적으로 단기매매에 최적화된 순간 급등종목을 포함합니다. 단기 스캘핑 알고리즘을 통해 실시간 공략하는 공격적 투자전략입니다. 단기 상승 모멘텀 종목, 수급 급등종목 위주 선정.

**전략 선택** 취소

계좌 승인시 증복 담지 시작      시장 상황

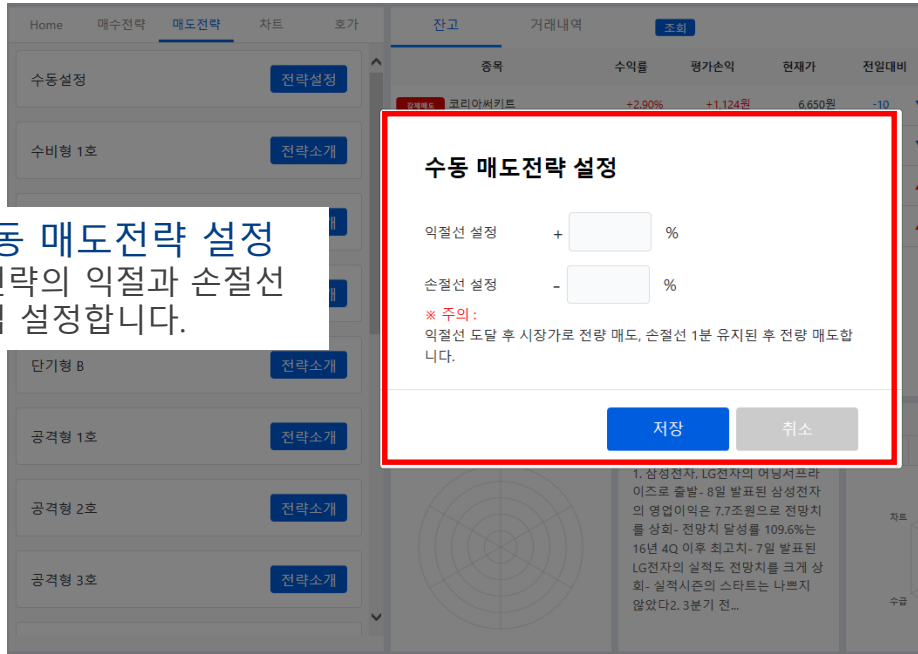
1. 삼성전자, LG전자의 어닝서프라이즈로 출발- 8일 발표된 삼성전자의 영업이익은 7.7조원으로 전망치를 상회- 전망치 달성률 109.6%는 16년 4Q 이후 최고치- 7일 발표된 LG전자의 실적도 전망치를 크게 상회- 실적시즌의 스타트는 나쁘지 않았다2. 3분기 전...



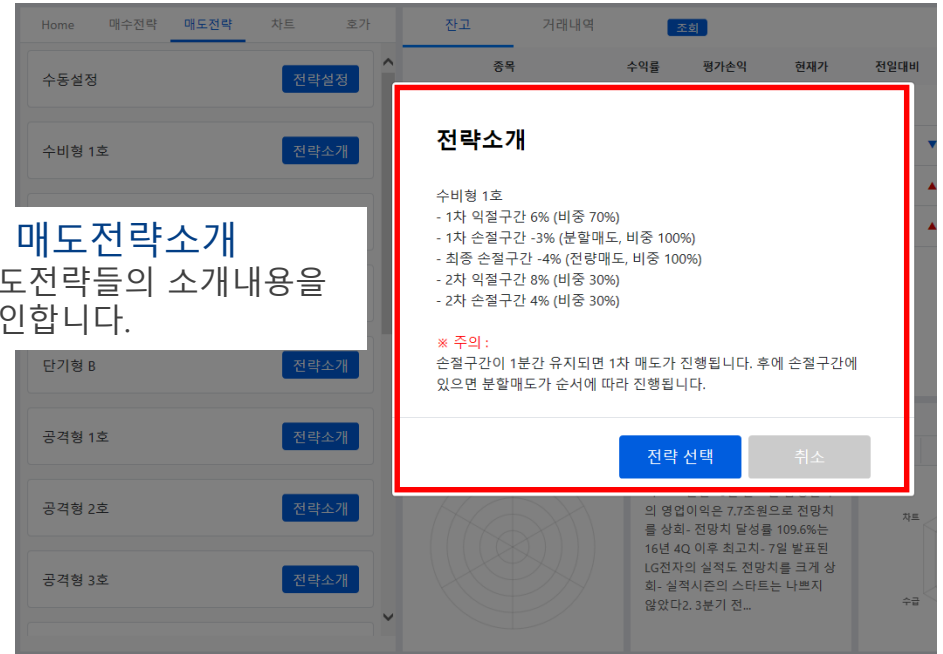
① 매수전략소개  
매수전략들의 소개내용을  
확인합니다.

# UPTRADE 매수·매도전략 화면

① 수동 매도전략 설정  
매도 전략의 익절과 손절선을 직접 설정합니다.



② 매도전략소개  
매도전략들의 소개내용을 확인합니다.



## UPTRADE 차트·호가 화면



① 차트  
선택 종목의 차트가  
표시됩니다.

매도잔량		15:30:16	매수잔량	
79155		28,200	거래량	271,326
3168		28,150	매도호가	27,750
3933		28,100	매수호가	27,700
8237		28,050	직전체결량	18,674
5956		28,000	체결강도	53.097
6394		27,950	기준가	27,900
4401		27,900	매도체결	177,225
3721		27,850	매수체결	94,101
4026		27,800		
3479		27,750		
종목	KT	27,700		41319
현재	27,750	27,650		29710
대비	▼-150	27,600		18558
등락	-0.538%	27,550		11525
상	36,250	29.96		22811
시	27,800	-0.36		3700
고	27,850	-0.18		10329
저	27,700	-0.72		7131
하	19,550	29.96		7424
		27,250		1221
<b>122,470</b>		<b>31,258</b>	<b>153,728</b>	

② 호가  
선택종목의 호가가  
표시됩니다.